

ПРОТОКОЛЫ REVI

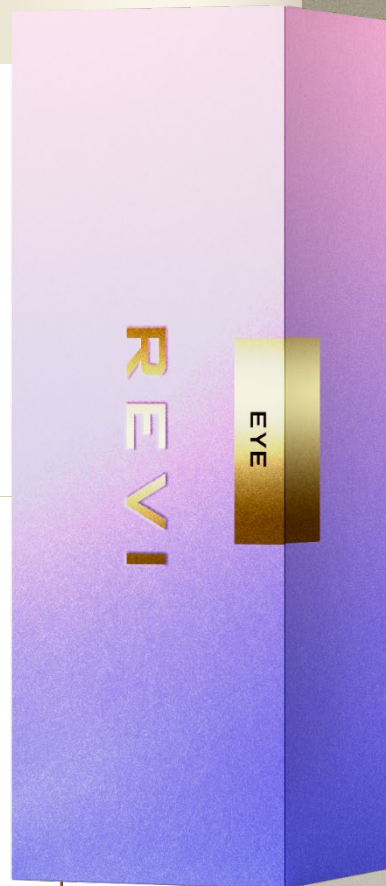


REVI - ТВОЙ шаг к совершенству!

REVI EYE

Концентрация ГК: 1.0 %
Молекулярная масса ГК: 3.0 mDa
Концентрация трегалозы: 0.02 %
Техника введения:
микропапульная
Область введения:
периорбитальная
Рекомендуемая игла: 33G/13мм
Объем: 1 мл

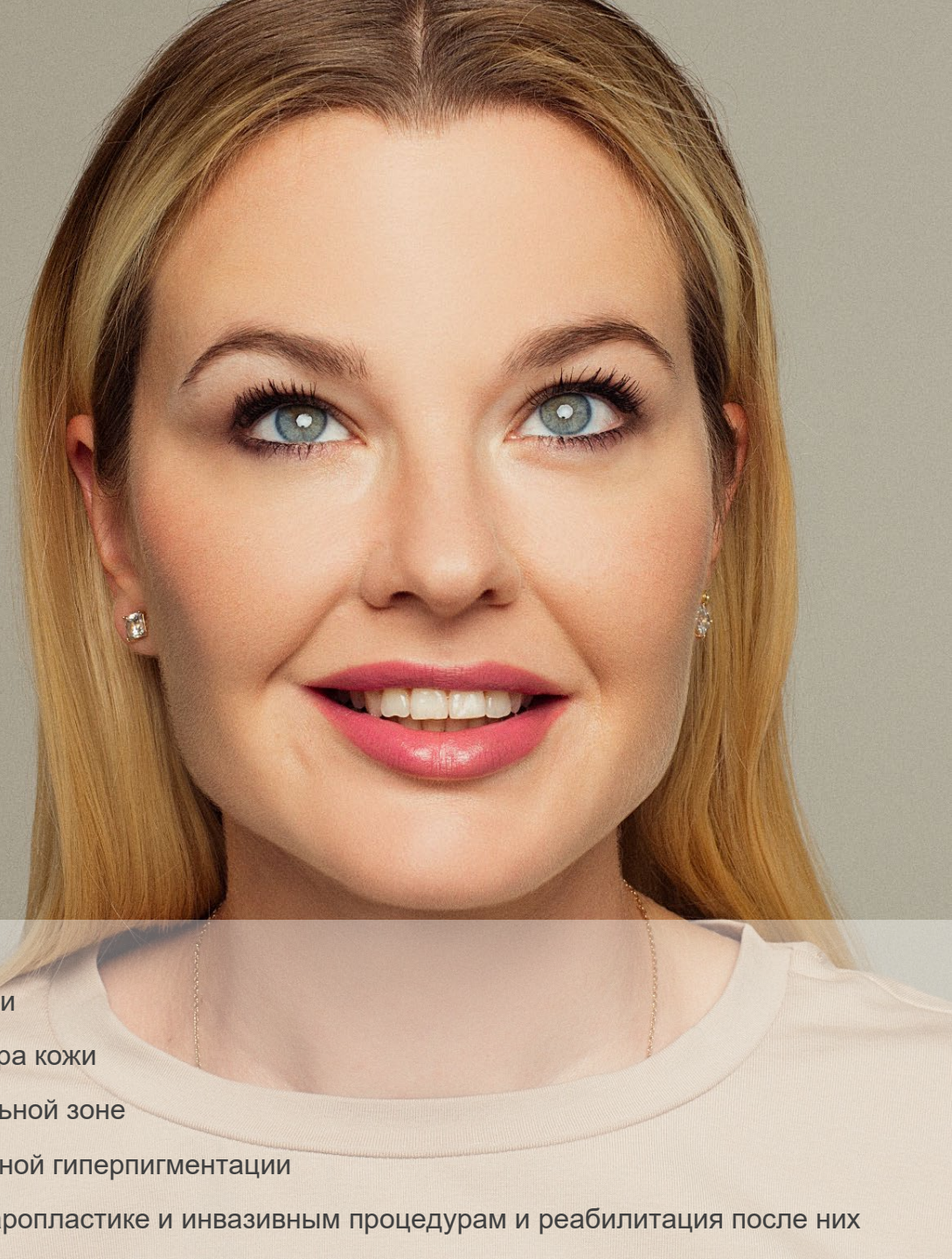
Микропапульное введение препарата вдоль путей лимфотока. На каждую периорбитальную зону (в пределах костного края орбиты) вводить не более 0,3 мл препарата (верхнее и нижнее веко)



*Глаза -
зеркало души*

Показания:

- Темные круги под глазами
- Снижение тонуса и тургора кожи
- Морщины в периорбитальной зоне
- Коррекция периорбитальной гиперпигментации
- Подготовка кожи к блефаропластике и инвазивным процедурам и реабилитация после них



ПРОТОКОЛ YOUR EYES



● REVI EYE 1 МЛ

3 ПРОЦЕДУРЫ 1 РАЗ В МЕСЯЦ

Эффекты:

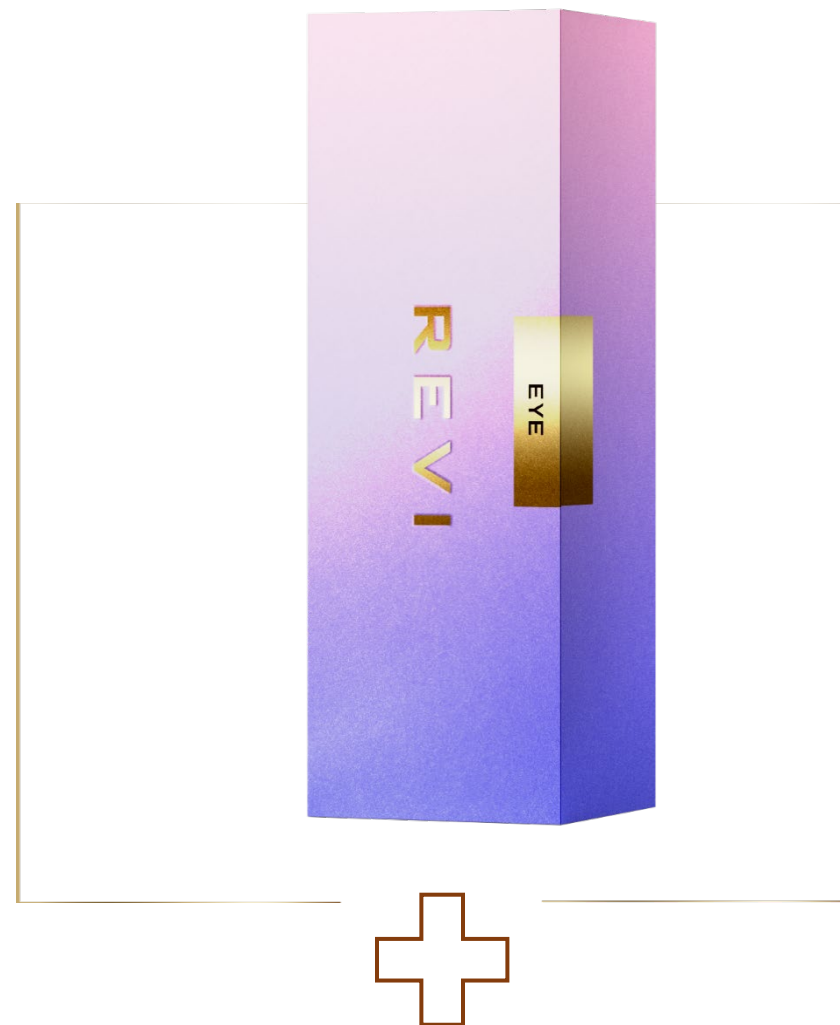
- Интенсивное увлажнение
- Повышение плотности и упругости кожи
- Разглаживание мелких морщин
- Избавление от темных кругов
- Свежий, отдохнувший взгляд
- Осветление периорбитальной области

*Глаза -
зеркало души*



ПРОТОКОЛ YOUR EYES ADVANCE

● REVI EYE 1 МЛ + ЧЕРЕЗ 10-14 ДНЕЙ БТА
1 ПРОЦЕДУРА



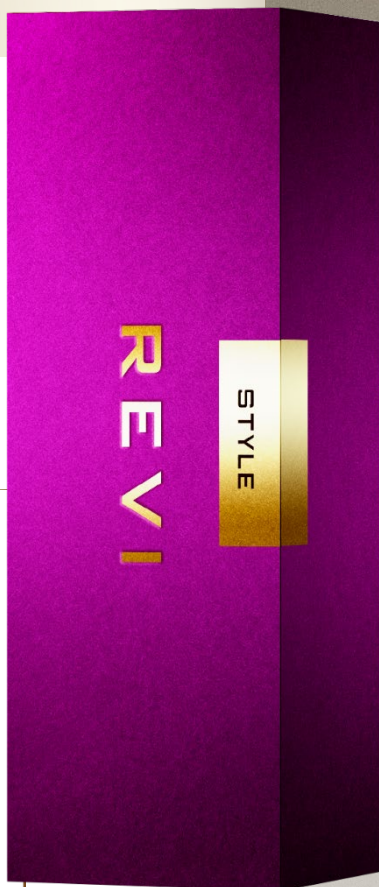
**БОТУЛИНИЧЕСКИЙ
НЕЙРОПРОТЕИН**

через 10-14 дней

REVI STYLE

*Способен сохранить
и продлить молодость
кожи*

Концентрация ГК: 1.0 %
Молекулярная масса ГК: 3.0 mDa
Концентрация трегалозы: 0.015 %
Техника введения: бугорковая
(внутридермально, субдермально)
Рекомендуемая игла: 33G/4мм
Объем: 1 и 2 мл



*Микропапульно
(периорбитальная зона
не более 0,3 мл на
каждую сторону),
бугорковая
(по всему лицу)*

Показания:

- Профилактика первых признаков возрастных изменений кожи
- Предупреждение развития гиперпигментации, вызванной УФ излучением
- Поддержание молодости и восстановление кожи после воздействия неблагоприятных факторов (активная инсоляция, активный зимний отдых и тд.)
- Поддерживающая процедура для пролонгации эффекта от курса процедур REVI по показаниям (пигментация, розацеа и тд)
- Подготовка кожи перед другими инъекционными и аппаратными методиками



ПРОТОКОЛ FOREVER YOUNG

● REVI STYLE 2 МЛ

2 ПРОЦЕДУРЫ 1 РАЗ В МЕСЯЦ

Эффекты:

- Интенсивное увлажнение кожи
- Естественное сияние кожи
- Здоровый, ровный цвет лица
- Широкий спектр защиты клеток от негативного воздействия эндогенных и экзогенных факторов



REVI SILK

Концентрация ГК: 1.2 %
Молекулярная масса ГК: 3.0 mDa
Концентрация трегалозы: 0.025 %
Техника введения: бугорковая
(внутридермально, субдермально)
Рекомендуемая игла: 33G/4мм
Объем: 1 и 2 мл



*Идеально
для чувствительной
кожи*

Показания:

- Изменения 2-3й степени по шкале Мерц, II-III типа по Глогау
- Коррекция возрастных изменений (мелкие морщины, потеря тургора и эластичности кожи)
- Обезвоженная кожа
- Гиперпигментация
- Восстановление микроциркуляции
- Купероз
- Розацеа



ПРОТОКОЛ SILK TOUCH

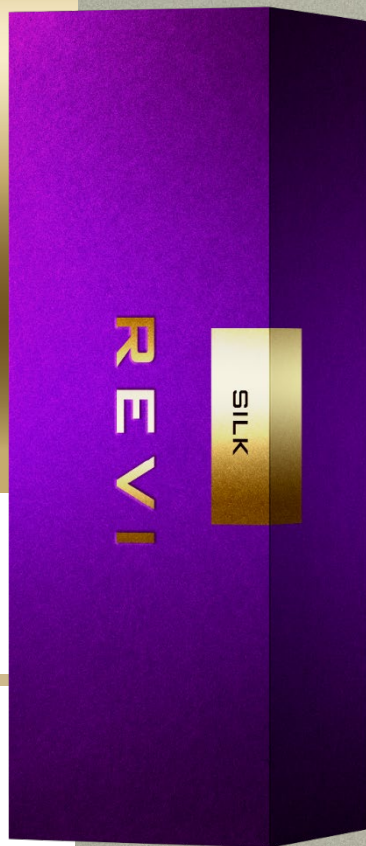
ПОКАЗАНИЯ: КУПЕРОЗ, РОЗАЦЕА

● REVI SILK 2 МЛ

3 ПРОЦЕДУРЫ 1 РАЗ В МЕСЯЦ

Эффекты:

- Активное увлажнение кожи
- Ангиопротекторное действие
- Регуляция микроциркуляции
- Противовоспалительное действие
- Восстановление естественного барьера кожи
- Устранение проявлений купероза и розацеа
- Шелковая, сияющая кожа



ПРОТОКОЛ SILK TOUCH ADVANCE

ПОКАЗАНИЯ: КУПЕРОЗ, РОЗАЦЕА

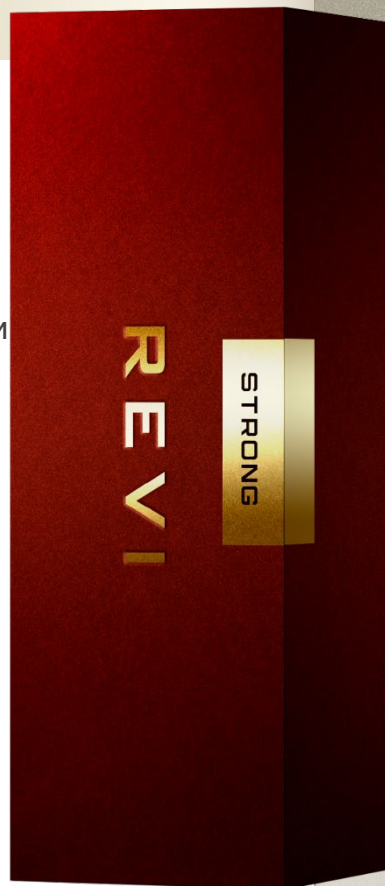
● IPL (LUMECA, M22, BBL, NORDIS CANDELA) +
REVI SILK 2,0 МЛ В ОДНУ ПРОЦЕДУРУ
3 ПРОЦЕДУРЫ С ИНТЕРВАЛОМ 3-4 НЕД
(ДАЛЕЕ ПО ПОКАЗАНИЯМ)



REVI STRONG

Лицо без фильтров

Концентрация ГК: 1.5 %
Молекулярная масса ГК: 3.0 mDa
Концентрация трегалозы: 0.03 %
Техника введения: бугорковая (внутридермально, субдермально), линейная с использованием канюли
Рекомендуемая игла: 33G/4мм
Канюля: 22G
Объем: 1 и 2 мл



Показания:

- Изменения 3-4 й степени по шкале Мерц, III-IV типа по Глогау
- Коррекция возрастных изменений (мелкие морщины, потеря тургора и эластичности кожи)
- Гиперпигментация
- Постакне (рубцы, застойные пятна)
- Розацеа (папуло-пустулезный подтип в стадии ремиссии)
- Синдром фенотипически жирной кожи
- Расширенные поры
- Подготовка к другим инъекционным и аппаратным методикам и реабилитация после них



ПРОТОКОЛ AGE CONTROL

● REVI STRONG 2 МЛ

3 ПРОЦЕДУРЫ 1 РАЗ В МЕСЯЦ

Эффекты:

- Глубокое увлажнение и восстановление кожи
- Повышение плотности и упругости кожи
- Разглаживание микрорельефа кожи
- Уменьшение морщин
- Осветление и сокращение пигментации
- Здоровая, сияющая кожа



ПРОТОКОЛ FACE APP

ПОКАЗАНИЯ: ГИПЕРПИГМЕНТАЦИЯ

● REVI STRONG 2 МЛ

4 ПРОЦЕДУРЫ 1 РАЗ В МЕСЯЦ

Эффекты:

- Противовоспалительное действие
- Уменьшение проявлений пигментных пятен
- Выравнивание и улучшение цветности кожи



ПРОТОКОЛ FACE APP ADVANCE

ПОКАЗАНИЯ:
ГИПЕРПИГМЕНТАЦИЯ

● IPL (LUMECA, M22, BBL, NORDIS CANDELA) +
REVI STRONG 2,0 МЛ В ОДНУ ПРОЦЕДУРУ
3 ПРОЦЕДУРЫ С ИНТЕРВАЛОМ 3-4 НЕД
(ДАЛЕЕ ПО ПОКАЗАНИЯМ)



ПРОТОКОЛ FACE APP

ПОКАЗАНИЯ: ПОСТАКНЕ

● REVI STRONG 2 МЛ

3 ПРОЦЕДУРЫ 1 РАЗ В МЕСЯЦ

Техника введения:

Необходимо провести субцизию рубца с введением препарата под рубец, остаток препарата вводится бугорковой техникой по всему лицу



ПРОТОКОЛ FACE APP ADVANCE

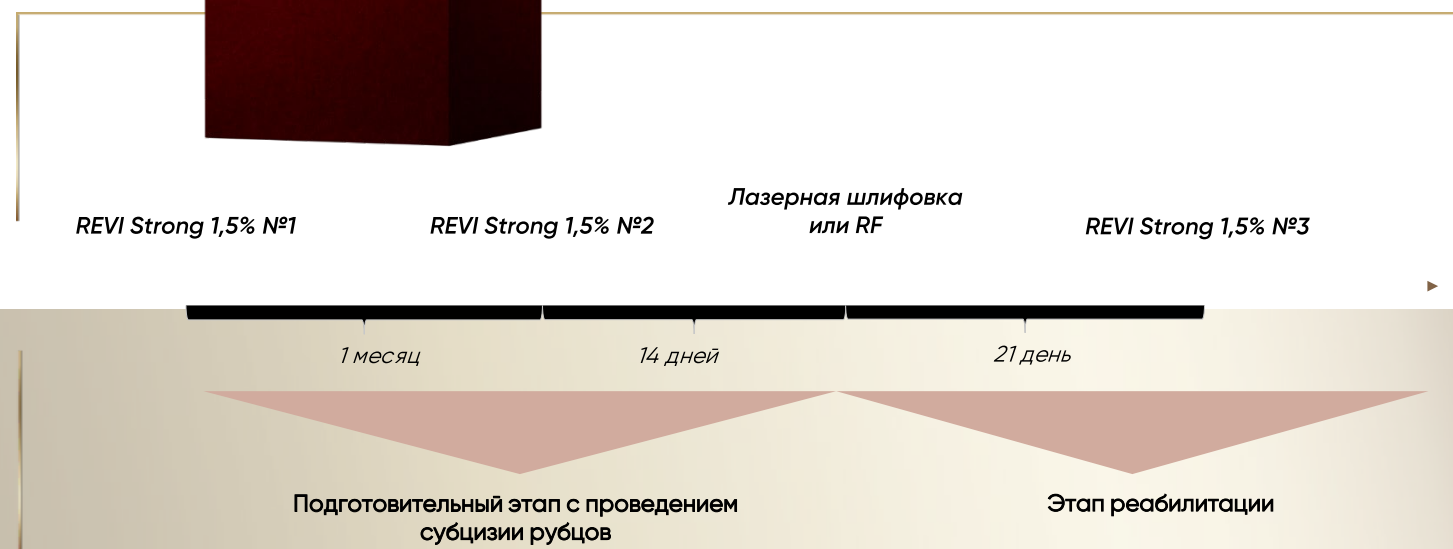
ПОКАЗАНИЯ: ПОСТАКНЕ

REVI STRONG 2 МЛ

2 ПРОЦЕДУРЫ 1 РАЗ В МЕСЯЦ +
ЛАЗЕРНАЯ ШЛИФОВКА/ИГОЛЬЧАТЫЙ RF +
REVI STRONG

Эффекты:

- Улучшение микрорельефа кожи
- Улучшение микроциркуляции
- Противовоспалительное действие
- Лифтинг-эффект
- Осветление поствоспалительной гиперпигментации



A photograph of four women of diverse ethnicities smiling and embracing each other. The woman on the far left has blonde hair and is wearing a light beige top. The woman next to her has dark hair and is wearing a white top. The woman next to her has dark hair and is wearing a brown top. The woman on the far right has dark hair and is wearing a pink top. They are all smiling warmly at the camera. A dark brown rectangular box is overlaid on the left side of the image, containing the text 'ПРОТОКОЛЫ REVI MIX' in gold capital letters.

**ПРОТОКОЛЫ
REVI MIX**

ПРОТОКОЛ REVI FRESH

● REVI EYE 1 МЛ +
REVI SILK 2 МЛ / REVI STRONG 2 МЛ
3 ПРОЦЕДУРЫ 1 РАЗ В МЕСЯЦ

*Базовый протокол работы с возрастными изменениями.
Основной этап для подготовки к дальнейшим процедурам
и реабилитации*



Препарат выбора:

REVI SILK – изменения 2-3й степени по шкале Мерц, II-III типа по Глогау

REVI STRONG – изменения 3-4 й степени по шкале Мерц, III-IV типа по Глогау

Эффекты:

- Восстановление микроциркуляции и лимфодренажных свойств кожи
- Профилактика и уменьшение признаков фото- и хроностарения
- Восполнение гидрорезерва кожи
- Нормализация меланогенеза
- Осветление «темных кругов» в области глаз
- Увеличение тонуса и тургора кожи
- Разглаживание мелких морщин
- Свежий, отдохнувший вид

ПРОТОКОЛ LONG-TIME

● REVI STRONG 2 МЛ + REVI STYLE 1 МЛ
2 ПРОЦЕДУРЫ 1 РАЗ В МЕСЯЦ

Техника введения:

REVI STRONG – бугорковая

REVI STYLE – поверхностно

*Двойной эффект: сияние
и увлажнение на длительное время*



Эффекты:

- Улучшение микроциркуляции и лимфодренажных свойств кожи
- Выраженная и длительная гидратация кожи
- Защита от негативного воздействия УФ
- Разглаживание мелких морщин
- Сужение расширенных пор
- Нормализация меланогенеза
- Улучшение тургора и эластичности кожи
- Нормализация выработки кожного сала

ПРОТОКОЛ SILK HANDS

● REVI STRONG 2 МЛ + REVI SILK 1 МЛ
1 ПРОЦЕДУРА РАЗ В 3 МЕСЯЦА



Техника введения:
REVI STRONG канюлей, линейно-ретроградно
REVI SILK поверхностно

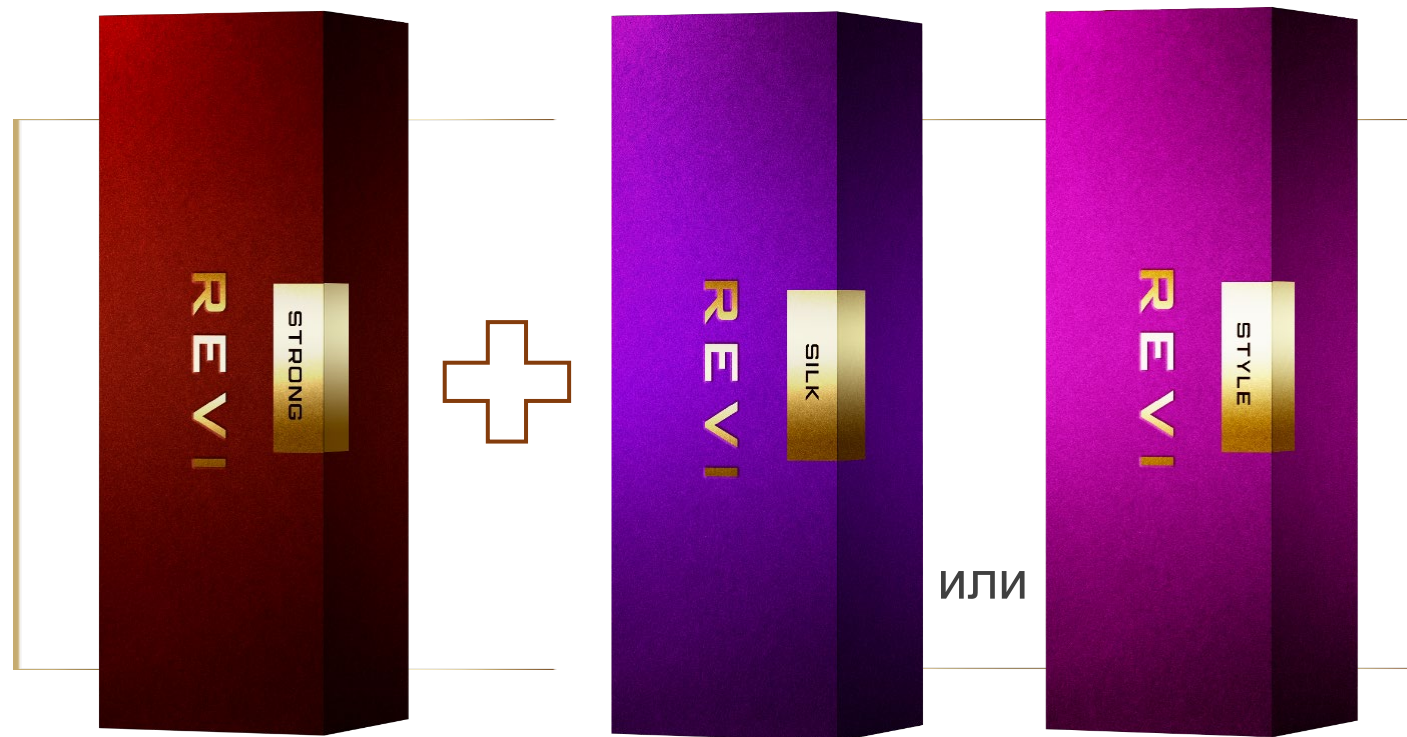
Эффекты:

- Увлажнение кожи рук
- Устранение ксероза, пигментации
- Подготовка кожи к другим инъекционным или аппаратным методикам
- Устранение мелких морщин
- Восстановление после воздействия внешних факторов (зимний период, активная инсоляция и тд)

ПРОТОКОЛ FACE APP

ПОКАЗАНИЯ: СЕБОРЕЯ

● **REVI STRONG** (по себорейным зонам) 1 МЛ
REVI STYLE или **REVI SILK** (по коже лица)
3-4 ПРОЦЕДУРЫ С ИНТЕРВАЛОМ 3-4 НЕДЕЛИ,
ДАЛЕЕ ПО ПОКАЗАНИЯМ



Эффекты:

- Противовоспалительное действие
- Стимуляция местного иммунитета
- Нормализация выделения себума
- Сужение пор

*Идеальная
формула*

REVI

Трегалоза
+
Гиалуроновая
кислота



Реви.рф
8 (800) 600 73 37